

Profiwerkzeug

Text: Erik Pohl, Ralf Wilke
Fotos: Erik Pohl, Kubota, Archiv



Professionelle Anwender wie Betriebe, Kommunen oder Verwaltungen setzen auf Qualität und Zuverlässigkeit. Weil Ausfälle oder Stillstand teuer sind. Der RTV-X1110 von Kubota ist ein durchhaltefähiges, robustes Arbeitsfahrzeug für genau jenes Klientel.

Kubota: das japanische Unternehmen stellt Technik und Maschinen her, die vor allem in den Bereichen Landwirtschaft, Wasseraufbereitung und Umweltpflege eingesetzt werden. Dazu zählen Traktoren, Mähdrescher, Landmaschinen, Wasserleitungen und Wasseraufbereitungssysteme, Klimaanlage, Wiegesysteme, Baumaschinen, wie beispielsweise Bagger und Radlader sowie Aufsitzrasenmäher und Industriemotoren. Und schon sehr lange zählen auch Side-by-Side zum Portfolio. Die regelmäßig in orange gehaltenen Nutzfahrzeuge gelten als äußerst verlässlich und technisch ausgereift.

Der Firmenphilosophie folgend, war bisher keines der RTV-X-Modelle die wir testen durften auf den Hobby- oder Freizeitbereich

ausgelegt. Was nicht gleich bedeutet, dass überhaupt kein Fahrspaß aufkommt. Im Gegenteil – dem Firmeninhaber oder den Mitarbeitenden wird die Vielseitigkeit eines RTV-X gefallen. Zwar wirkt das UTV auf den ersten Blick etwas altbacken, ist aber technisch auf der Höhe der Zeit und eben ein echtes Arbeitstier. Das RTV-X1110 setzt Maßstäbe in der Antriebstechnik. Als großer Baumaschinenhersteller hat Kubota viel Erfahrung im mit hydraulischer Kraftübertragung. Das belastbare hydrostatische Getriebe im RTV regelt die Übersetzung automatisch und lastabhängig – das macht die Bedienung einfach und sicher. Im Gegensatz zu wartungsanfälligen Variomatik-Antrieben arbeitet dieses System nahezu verschleißfrei, eine Fehlbedienung oder Überlastung ist ausgeschlossen.

Der Hubraum des Dreizylinders beträgt 1.123 cm³, die Leistung ist jetzt mit 18 kW (25 PS) angegeben. Auf dem Markt erschienen ist dieser RTV-X bereits 2019, Corona verhin-

*Ein guter
Bekannter*

derte aber bisher eine öffentlichkeitswirksame Präsentation. Diese holte Kubota jetzt nach und stellte uns das Fahrzeug im Zuge einer Vorführung zur Verfügung. Was wir deutlich gegenüber den älteren Modellen merken können, ist das um 30 Prozent höhere Drehmoment. Und – wir kennen das Antriebsaggregat! Polaris setzt exakt das-



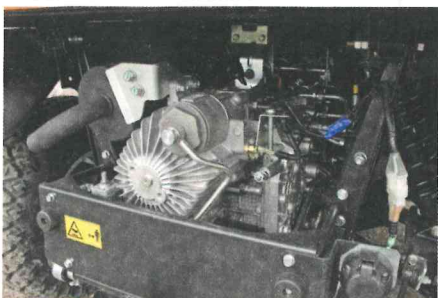
Leistungsfähig: Kubota gehört zu den führenden Anbietern auf dem Sektor der Landschaftspflege und dem Galabau.

selbe in seinem Diesel-RANGER ein. Die Amerikaner bedienen sich bei den Japanern, übrigens einem der führenden Dieselmotorenhersteller im Bereich Traktoren und Landmaschinen. Damit war eigentlich auch nichts anderes zu erwarten, als dass alle wichtigen Komponenten des RTV X1110 wie Motor, Getriebe, Rahmen und Achsen aus eigener Produktion stammen. Die deutsche Niederlassung im hessischen Rodgau übernimmt für uns die Ausrüstung gemäß STVZO und überführt dies in einen serienmäßigen Standard. Eine Zulassung erfolgt als Zugmaschine (Lof) der Klasse T1a.



▲ Platz für's Team:

Drei Mitarbeitende sind komfortabel unterwegs.



▲ Dreizylinder mit Pep:

Der Diesel liefert ordentlich Drehmoment.

Das Arbeitsumfeld

Die Ladefläche lässt sich schon in der Grundausstattung hydraulisch kippen. Sie verfügt über ein Fassungsvermögen von 420 Litern bzw. 500 Kilogramm. Optional kann eine Arbeitshydraulik mit zwei zusätzlichen Steuerkreisen geordert werden. In Verbindung mit dem genormtem Schnellkuppeldreieck eignet sich das RTV X1110 dann noch besser für professionelle Einsätze etwa im Winterdienst. Dererlei Anbaugeräte und Verwendungsmöglichkeiten sucht man nämlich an den herkömmlichen UTVs unserer Szene vergeblich, sie untermauern aber den Einsatzzweck des RTV-X nochmals deut-



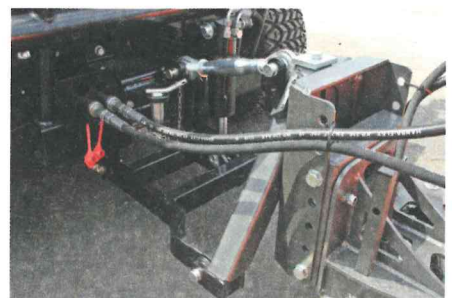
▲ Erstaunlich viel Grip: Mehr Packen als das Profil vermuten lässt.

lich. Zuschaltbarer Allradantrieb sowie ein selbstsperrendes Differential an der Vorderachse Selbstsperrdifferentialsperre, sowie eine fußbetätigte Differentialsperre hinten stehen für gute technische Ideen und leichte Handhabung.

Die hydraulische Servolenkung, Einzerradaufhängung und 260 Millimeter Bodenfreiheit sorgen für Komfort und Vorankommen im Gelände. Klar gibt es eine voll ausgestattete Kabine für das dreiköpfige Arbeitsteam. Die Heizung ist mit einem zweistufigem Gebläse ausgestattet und



▲ Alle Achtung: Die Ladefläche ist 90 Grad kippbar und buckett bis zu einer halben Tonne.



▲ Im Profi-Bereich: Das Zubehör entspricht dem Standard in der Landwirtschaft.

sorgt für Wärme an kühlen Tagen. Demgegenüber ist die Windschutzscheibe horizontal zu öffnen und ermöglicht natürliche Belüftung und freie Sicht. Ein einstellbarer Fahrersitz und ein verstellbares Lenkrad sorgen für eine optimale Sitzposition des Bedie-

nenden. Zusätzlich verfügt das RTV-X1110 über ein modernes Armaturenbrett mit LCD-Bildschirm und intuitiven Bedienelementen. Die hydraulisch gedämpften Federbeine können je nach Beladung und Belastung eingestellt werden.

Schaut man auf die Zukunftsvisionen von Kubota und dabei etwa auf deren ersten E-Traktor, so lässt das vielleicht sogar auf ein E-getriebenes UTV hoffen. Den aktuellen RTV-X 1110 werden wir demnächst anlässlich eines ganz besonderen Tests genauer unter die Lupe nehmen. ■



▲ Volles Programm: Der RTV-X1110 bietet den Arbeitenden jede Menge Annehmlichkeiten. Die fangen mit und in der Kabine an.

Kubota RTV-X1110

Motor	3-Zylinder-Diesel, flüssiggekühlt
Hubraum	1.123 ccm
Leistung	18,2 kW / 24,8 PS
Kraftstoffversorgung	Einspritzung
Startsystem	elektrisch
Getriebe	hydrostatische Variomatik, H-L-N-R
Antrieb	4x4, Kardan
Radaufhängung vorne	doppelte A-Arms
Radaufhängung hinten	doppelte A-Arms, Stabilisator
Bremse vorne / hinten	ölgekühlte Mehrscheiben-Lamellenbremsen
Reifen vorne / hinten	25x10-12 / 25x10-12
Maße LxBxH	3.130 x 1.604 x 1.998 mm
Radstand	2.045 mm
Bodenfreiheit	260 mm
Trockengewicht	1.064 kg
Zuladung hinten	500 kg
Tankinhalt	30 Liter
Farbe	Orange/Camouflage
Gewährleistung	5 Jahre (bis zu 2.000 Betriebsstunden)
Preis	ab 22.240,- Euro

Kubota (Deutschland) GmbH
Senefelderstraße 3-5, 63110 Rodgau
Tel. +49(0)6106 873 - 0, www.kubota-eu.com



Der Elektrotraktor verfügt über ein Schnellladesystem für einen langen Alltagseinsatz.



▲ Der Lithium-Ionen-Akku entspricht der 26-PS-Klasse für Kommunaltraktoren.

Kubota kann auch leise sein

Wo Stadtbevölkerung und Gebäude wachsen, werden Plätze und Wege enger und verwinkelter. Darum und um gleichzeitig den Co2 Ausstoß zu verringern bringt Kubota ab April 2023 den rein elektrisch angetriebenen Traktor LXe-261 auf den europäischen Markt. Mit seinen kompakten Maßen ist das Elektrofahrzeug für kleinste Großstadträume ideal. Der E-Traktor ist mit seinem geringen Gewicht auch leichter zu manövrieren als schwerere Modelle. Selbstverständlich entspricht er den europäischen Straßenverkehrsvorschriften und darf auf öffentlichen Straßen fahren. Gleichzeitig erfüllt das Fahrzeug die steigenden Anforderungen an Klima- und Umweltschutz. Durch seinen elektrischen Motor vermeidet es jegliche Emissionen und kann sehr leise fahren. Kommunen profitieren von der Wartungsarmut und vielseitigen Einsetzbarkeit des elektrischen Traktors. So sorgt er nicht nur für frischen Wind, wenn es um Landtechnik zur Pflege städtischer Flächen geht. Er erfüllt auch die Anforderungen, die Kommunen an Nachhaltigkeit, Lebensqualität und Wirtschaftlichkeit stellen. Eine Ladung reicht beim LXe für vier Stunden Einsatz. So kann der E-Antrieb des Traktors zum Beispiel komfortabel in der Mittagspause per Schnelllader mit neuer Energie versorgt werden und nachmittags bereits weiterarbeiten.



Mähen, Transport- und Pflegearbeiten in öffentlichen Anlagen und andere Grünflächenpflegearbeiten.