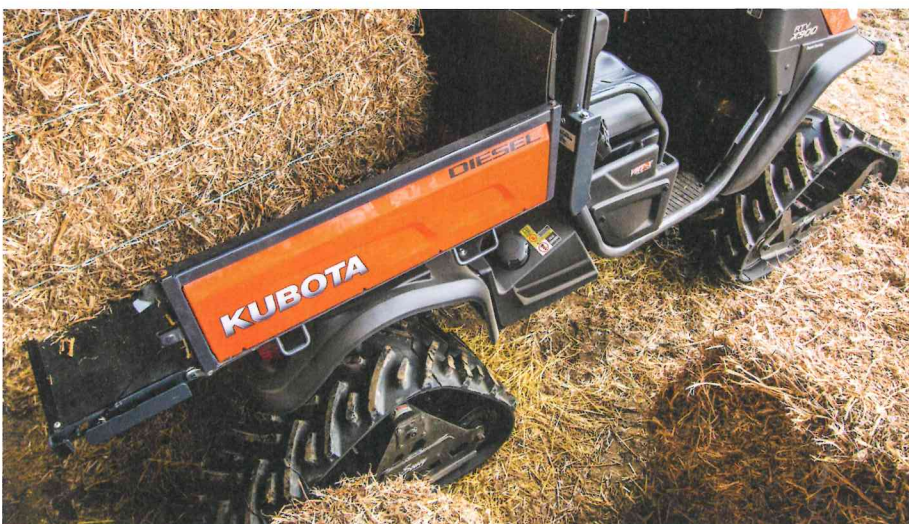


## Raupenfahrwerk zum Kubota RTV-X1110

Dank der Mock Technik AG ist der Kubota RTV-X1110 neu auch mit einem Soucy-Track-Raupenfahrwerk und offizieller Strassenzulassung erhältlich. Eine Entwicklung, die neuen und bestehenden Kunden noch multifunktionellere Einsatzmöglichkeiten bietet.



Der RTV-X1110 mit Raupenfahrwerk, powered by Mock Technik AG in 9055 Bühler, war das Highlight seitens Kubota und Partnern an der grossen Wintershow Ende März auf der Schwägalp. Dank Wendelin Mock, der das Fahrzeug mit den Soucy-Track-Raupen ausrüstete und zusammen mit dem FAKT Sennwald eine offizielle Strassenzulassung erwirkte, eröffnen sich für den beliebten Kleintransporter noch vielseitigere Einsatzmöglichkeiten. Mit seinem 25-PS-Kubota-Dieselmotor und dem hydrostatischen Fahr-

antrieb kann er zum Verschieben von Lasten oder Personen, als Schneeräumer, Geländefahrzeug oder auch nur für Fun-Zwecke eingesetzt werden. Seine robuste Bauweise und die einfachen Bedienelemente erfreuen Kommunen, Unternehmer, Landwirte sowie Privatpersonen gleichermaßen. Ein Raupenfahrwerk bietet auf jedem Boden immer eine gute Traktion. Dank weniger Schlupf und einer grösseren Bodenkontaktfläche können selbst bei nassem oder weichem Untergrund schwerere Anbaugeräte

gezogen und so problemlos mehr Arbeit erledigt werden. Damit eröffnen sich für den Kubota RTV-X1110 auch weitere Kundensegmente. Bergbahnen, Loipenbewirtschaftler, Ferienhausbesitzer oder auch die Alpwirtschaft hat einen grossen Nutzen und wird begeistert sein. Im Sommer auf Rädern unterwegs, im Winter auf Raupen die Berge erklimmen – die Vierjahreszeitenmaschine Kubota RTV-X1110 macht's möglich. (red) ■

[www.adbachmannag.ch](http://www.adbachmannag.ch)