

Motorleistung: 44 PS

Maschinengewicht: 2950 kg

For Earth, For Life

Kubota

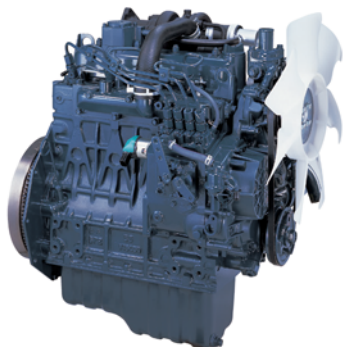
# KTH4815

KUBOTA KOMPAKT TELESKOPSTAPLER



# VIELSEITIG UND KOMPAKT

Der neue Kubota kompakt Teleskopstapler KTH4815 ist eine vielseitige Maschine, die für Arbeiten in engen Bereichen konzipiert wurde. Dank der geräumigen Kabine und dem kompakten Design, kann der KTH4815 in vielen verschiedenen Bereichen arbeiten und das bei höchstem Komfort für den Fahrer. Ob für Arbeiten auf dem Bauernhof, in Gartenbetrieben, in der Industrie oder im Baugewerbe, diese Maschine ist ein vielseitiges Gerät, das selbst in engen Bereichen manövrierfähig bleibt und schwere Ladung heben kann. Der neue Kubota KTH4815 kann eine Last von 1,4 Tonnen bis 4,8 Meter hoch heben, was in seiner Klasse eine einzigartige Leistung ist.



## ORIGINALER KUBOTA MOTOR: LEISTUNGSSTARK, EFFIZIENT UND UMWELTFREUNDLICH

Kubota Motoren sind für ihre Zuverlässigkeit und Langlebigkeit bekannt. Sie sind leistungsstark, umweltfreundlich, abgas- und geräuscharm.



## HYDROSTATISCHER FAHRANTRIEB (HST)

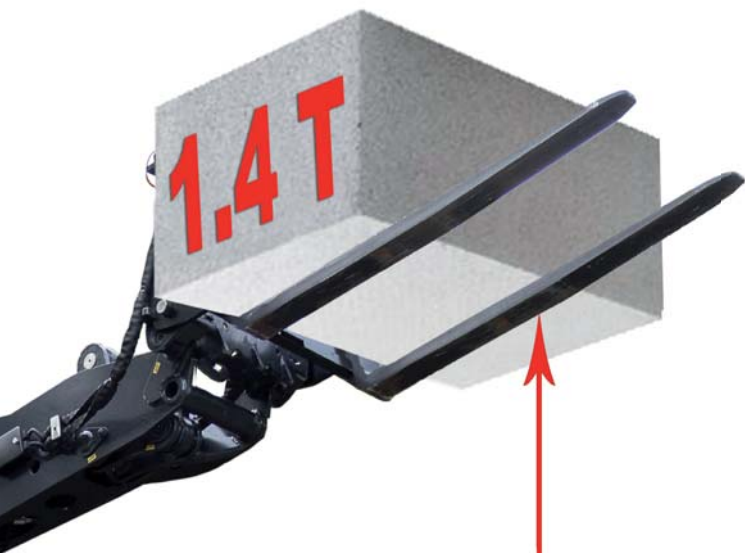
Der hydrostatische Fahrtrieb ist mit einer Hochleistungspumpe ausgerüstet, was einen effizienten Antrieb der Räder durch die Motorleistung gewährt. Dank des permanenten Allradantriebs hat der KTH4815 eine maximale Zugkraft. Mit seinen zwei Gängen (bis 25 kmh) und des Inchedals passt sich der KTH an alle Arbeitsbedingungen an.



## HOCHLEISTUNGSACHSEN

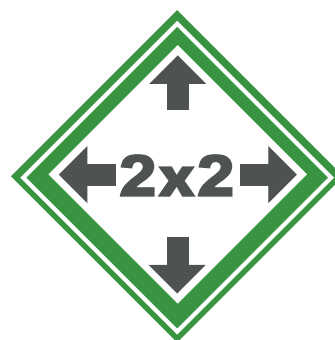
Der Kubota KTH4815 ist mit zwei Hochleistungsachsen (max. 8 Tonnen) und einem Planetenuntersetzungsgetriebe ausgerüstet, was ihm optimale Zugkraft, und Stabilität sichert und die Beförderung von schweren Lasten ermöglicht. Die Differenzialsperre auf den Voderachsen (Option) kann bei Bedarf aktiviert werden.





## SMART KOMMUNIKATIONS-SYSTEM

Der KTH4815 ist mit einem Smart Kommunikations-System ausgerüstet, das Wartung und Pannensuche erleichtert. Ausserdem können damit zusätzliche Optionen hinzugefügt werden.



**4.80 m**

## KOMPAKTE BAUWEISE

Der Kubota KTH4815 ist ultra kompakt. Mit einer Breite und Höhe von weniger als 2 Metern kann er in engen Bereichen wie z. B. alten Gebäuden, Parkhäusern usw. benutzt werden.



## TÄGLICHE WARTUNG

Die Motorhaube lässt sich weit öffnen und erleichtert damit den Zugang zu den Hauptkomponenten wie Ölstand, Radiator, Luftfilter, Batterie etc.

# KOMFORT



## Anzeigeneinheit

Die Anzeigeneinheit gibt dem Fahrer einen klaren Überblick über alle wichtigen Informationen sowie auch über ein Hublastdiagramm. Der Benutzer kann sich so voll auf seine derzeitige Arbeit konzentrieren.



## Geräumige Kabine

Der KTH4815 hat eine geräumige, geräuschfreie Kabine mit gebogener Windschutzscheibe, die dem Fahrer eine 360° Sicht ermöglicht. Für noch bessere Sichtverhältnisse können zusätzliche Spiegel (Option) bestellt werden.



Standard



Option

## Mehrfunktionssteuerhebel

Der standard Steuerhebel ist mit allen notwendigen Funktionen zur optimalen Benutzung der Maschine ausgerüstet. Der Fahrer kann durch Knopfdruck Fahrmodus und Geschwindigkeit auswählen und mit der selben Hand den Teleskoparm ausfahren und andere Funktionen bedienen ohne dabei die andere Hand vom Steuerrad zu nehmen.



## Belüftungssystem

Um eine angenehme Kabinentemperatur zu garantieren, besitzt der KTH4815 ein leistungsstarkes Belüftungssystem. Während die drei Öffnungen oberhalb der Anzeigeneinheit Windschutzscheibe und Fahrer beheizen, wärmt die Öffnung am Boden den Fussraum der Kabine. Dieses System macht aus dem KTH4815 auch in den Wintermonaten ein angenehmes Fahrzeug.

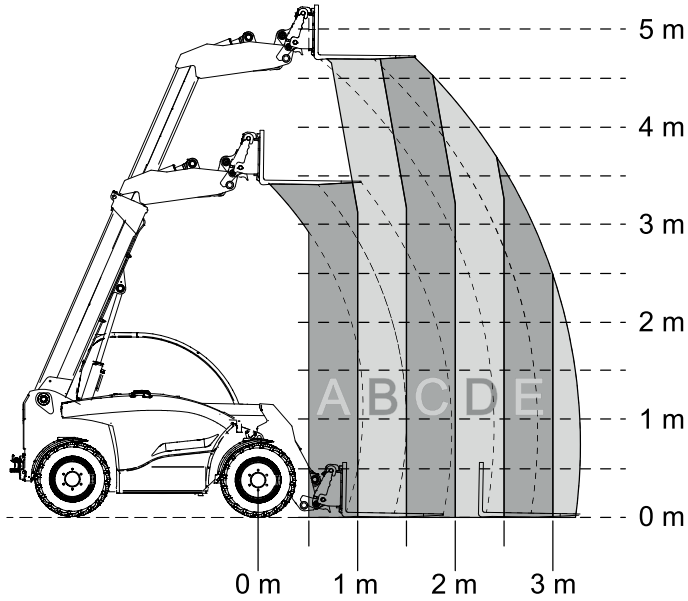
## Touchpad

- |   |                               |
|---|-------------------------------|
| 1. Motor "start/stop"                   | 6. Arbeitsscheinwerfer hinten |
| 2. Zweiradantrieb /Allradantrieb        | 7. Rundumleuchte              |
| 3. Ver / Entriegeln der Frontanbauteile | 8. Scheinwerfer vorne         |
| 4. Ventilation                          | 9. Scheinwerfer hinten        |
| 5. Arbeitsscheinwerfer vorne            | 0. Unbenutzt                  |





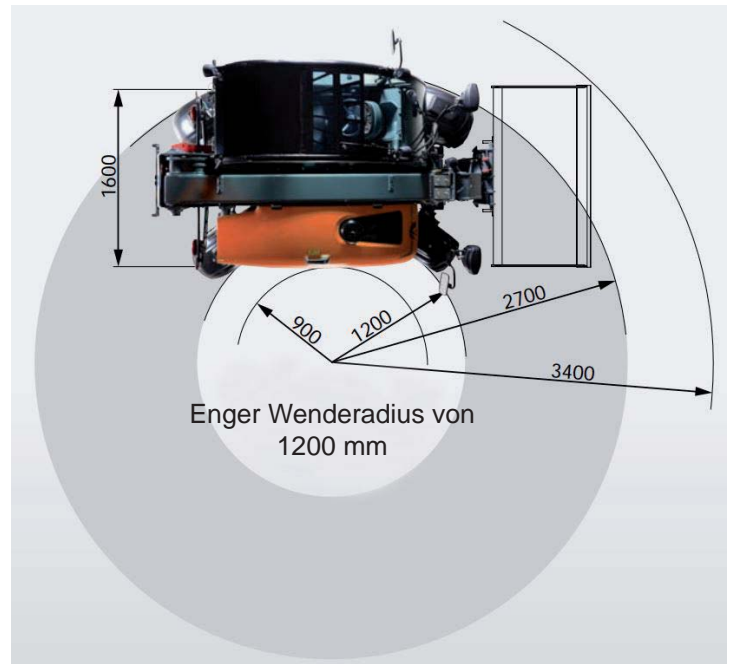
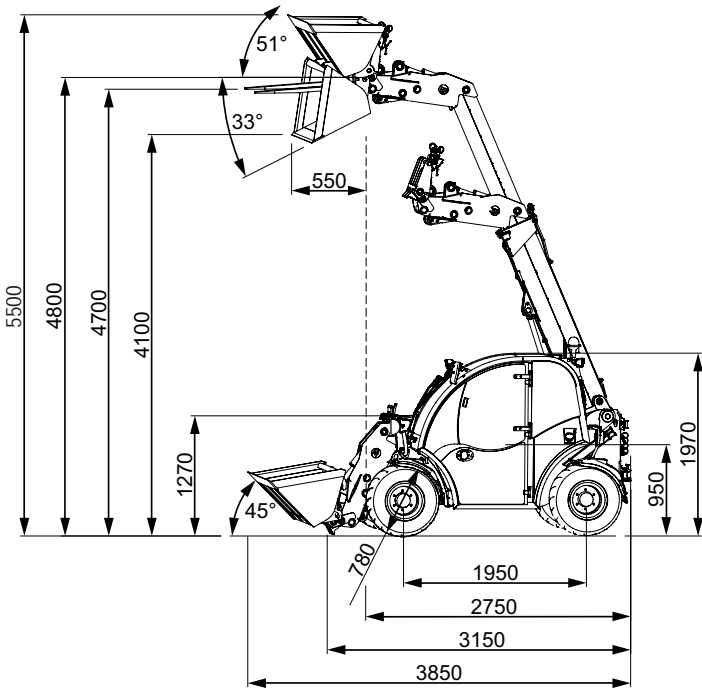
# TECHNISCHE DATEN



## KIPPLAST

Standard Version	A	B	C	D	E
Kipplast (kg)	2 490	1 670	1 255	700	585
Hubkraft (kg)	1 735	1 165	900	395	330

Mit Zusatzgewicht (Option)	A	B	C	D	E
Kipplast (kg)	2 870	1 925	1 445	855	710
Hubkraft (kg)	2 115	1 420	1 090	550	460



### Zweiradlenkung

Ermöglicht gleichmässiges Fahren und Lenken. Ideal für längere Fahrten.



### Allradlenkung

Sehr wendig auf engem Raum aufgrund eines kleinen Wenderadius



### Hundeganglenkung

Ermöglicht einfaches Fahren auch eng an Mauern.

## STANDARD AUSRÜSTUNG

### Motorisierung

- Original Kubota Turbo Motor
- Doppeltes Filterelement

### Fahrantrieb / Lenkung

- Hydrostatischer Allradantrieb
- Hochleistungsachsen (max 8 Tonnen) mit Planetengetriebe
- Scheibenparkbremse
- Allradlenkung
- 10,00/75-15,3 AS (Gesamtbreite 160 cm)

### Hydrauliksystem

- Leistungsstarke Hydraulikpumpe
- Verriegelungshebel für alle hydraulischen Gerätefunktionen und Frontanbauten
- Inch Bremspedal
- Elektrischer Fahrtrichtungsänderungsschalter auf dem Multifunktions- Steuerhebel
- Schwimmstellung
- Ölkühler

### Sicherheit

- Schutzdach: ROPS (Roll-overProtective Structure ISO 3471) / FOPS (Falling Object Protective Structure ISO 3449)
- Transportösen (zum Heben der Maschine)
- Arbeitsscheinwerfer auf Teleskoparm
- Batterietrennschalter
- 4 Verzurrpunkte
- Rohrbruchsicherung
- Zugangscode (aktivierbar)

### Komfort

- Luxussitz mit Sicherheitsgurt und verstellbarer Rückenlehne
- Verstellbare Lenksäule
- Komplette Anzeigeneinheit
- Dokumentenfach

## OPTIONALE AUSRÜSTUNG

### Hydrauliksystem

- 5 Hydraulikmöglichkeiten : bis zu 3 doppelwirkende Zusatzsteuerkreise mit mechanischer oder elektrischer Betätigung (ON/OFF oder proportional) - Bitte wenden Sie sich für mehr Informationen an Ihren zuständigen Händler
- Direkte Rückklaufleitung nach vorne oder hinten
- Leckölanschluss vorne oder hinten
- Haltefunktion am Zusatzsteuerkreis mit mechanischer Betätigung

### Fahrantrieb / Lenkung

- Elektrische Differenzialsperre (100% zuschaltbar bei Bedarf)
- Zweiradlenkung / Hundeganglenkung
- Handgashebel
- Manueller Geschwindigkeitsregler

### Komfort

- Luxuskabine mit Front-, Heck- und Seitenscheibe, einer Glastür auf der linken Seite, Front- und Heckscheibenwischern, Heizung, zwei Arbeitsscheinwerfern vorne und ein Arbeitsscheinwerfer hinten, ein Aussenspiegel links, Radio und Lautsprecher + Innendekoration
- Luftgefederter Sitz
- Fussmatte

### Elektrische Optionen

- Rundumleuchte
- Scheinwerfer + 2 Aussenspiegel
- 2 Kameras (1 auf dem ausfahrbaren Teleskoparm und 1 Heckkamera, 7-Zoll-Bildschirm)
- 12V Anschluss mit drei Steckern vorne
- 12V Anschluss mit drei Steckern hinten
- 13 Stecker (nur in Kombination mit dem Kit für den Strassenbetrieb - Beleuchtung + Spiegel)
- Heizungskit für den Motorblock (220V)

### Sicherheit

- Rückfahralarm

### Diverses

- Sonderlackierung
- Zusätzliches Kontergewicht 170 kg
- Verschiedene Arten von Schnellwechslern
- Nach hinten verlängerbares Auspuffrohr
- Kombi Anhängerkupplung

\* Für weitere Informationen wenden Sie sich bitte an Ihren zuständigen Händler.

Verschiedene Bereifungen	Maschinenbreite (mm)
31x15,5-15 AS	1600
31x15,5-15 TR-06	1600
31x15,5-15 SKID	1600
425/40B17 GSP	1640
400/50-15 Gazon	1640

## ZUBEHÖR



### Schnellwechsler

Der KTH4815 ist mit hydraulischen Schnellwechslern ausgerüstet mit denen Anbauteile schnell und einfach ausgewechselt werden können.

## TECHNISCHE DATEN

<b>Modell</b>		<b>KTH4815</b>		
Maschinengewicht	kg	2950		
Einsatzgewicht	kg	3025		
Motor	Hersteller	KUBOTA		
	Modell	V1505-T		
	Leistung	PS-1/min.	44 / 2000	
		kW-1/min.	33 / 2000	
	Anzahl der Zylinder	4		
	Hubraum	cc	1498	
Kühlung	Mit Wasser			
Antrieb	Typ	Hydrostatischer Antrieb		
Leistung mit Palettengabel (mit Kontergewicht)	Kipplast mit Palettengabel (nach ISO 14397)	A	kg	2115
		B	kg	1420
		C	kg	1090
	Hubkraft	kN	16	
	Zugkraft	kN	25.4	
Reifen	Typ	AS (Landwirtschaft)		
	Dimension	10.0/75-15.3		
Fahrgeschwindigkeit	km/h	0-7km/h - 0-25km/h		
Zusatzsteuerkreis	Ölfluss	ℓ /min	51	
	Öldruck	bar	230	
Kapazität	Kraftstofftank	ℓ	43	
	Motoröl	ℓ	5.25	
	Hydrauliköltank	ℓ	50	
	Kühlungssystem	ℓ	9	

\* Maschinengewicht mit standard Schaufel 170 kg.

\* Einsatzgewicht mit Fahrer 75 kg und standard Schaufel 170 kg.

## ARBEITSBEREICH

Maschinendimensionen*	Radstand	mm	1950
	Gesamtlänge ohne Schaufel	mm	3150
	Gesamtlänge mit Schaufel	mm	3850
	Sitzhöhe	mm	950
	Gesamthöhe mit Schutzdach	mm	1970
	Gesamthöhe mit Kabine	mm	1970
	Ausschütthöhe	mm	4100
	Max Schaufeldrehpunkthöhe	mm	4800
	Max. Hubhöhe mit Schaufel	mm	5500
	Rückkippwinkel am Boden	deg	45°
	Rückkippwinkel bei max. Hubhöhe	deg	51°
	Max. Ausschüttwinkel	deg	33°
	Maximale Reichweite auf Bodenhöhe mit Standardschaufel	mm	3060
	Durchmesser der Standardreifen	mm	760
	Wenderadius aussen standard Schaufel	mm	3400
	Wenderadius (Aussenräder)	mm	2700
	Wenderadius (Innenräder)	mm	1200
Min. Maschinenbreite	mm	1570	
Bodenfreiheit	mm	232	

\* Es wurden die Daten der Standard-Version gemessen. Spezifikationen können ohne vorherige Ankündigung geändert werden.



★ Alle gezeigten Bilder sind nur für diesen Katalog bestimmt. Beim Betreiben des Radladers muss die lokale gesetzliche Sicherheitskleidung und Ausrüstung getragen werden.



**AD. BACHMANN AG**

Wilerstrasse 16

**9554 Täggerschen TG**

Tel. 071 918 80 20

www.adbachmannag.ch

W21PS02689